



친환경 조류 기피제(구조물용)

SaiRen

유해조류(새) 및 동물 로 인한 피해 고민하지 마십시오!

Sairen이란?

미국 FDA의 GRAS(Generally Recognized As Safe)의 목록에 포함되어 있는 천연식품 첨가물을 원료로 제조한 **친환경 유해조류 및 동물의 기피제**로서 유해 조류의 퇴치에 탁월한 효과를 가지고 있습니다.

- ✔ 인체 친화적이고 친환경적인 기피제
- ✔ 테스트를 거친 특허 제품
- ✔ 장소에 상관없이 맞춤 시공이 가능
- ✔ 실제 많은 시공사례를 통해 효과 검증
- ✔ 누구나 쉽고 간편하게 시공

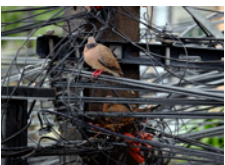


조류의 유해성



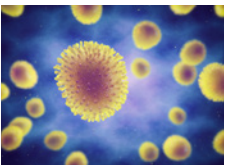
건축물 피해

암모니아와 산을 함유하는 비둘기 배설물이 그대로 응고한 뒤 빗물 등과 결합하면 철을 부식시키는 화학작용이 발생하며 오랜 기간 이러한 작용이 교량의 구조적인 안정성에 영향을 끼칩니다.



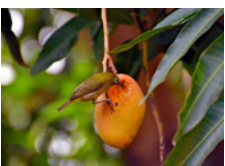
정전발생

전주 및 변전소에 철사 등으로 집을 짓는 조류의 습성으로 인한 정전 유발이 빈번하게 발생되어 지역주민의 피해가 우려됩니다.



질병 유발

조류의 배설물은 뇌 수막염, 조류독감 등 인체에 심각한 질병을 유발하는 원인이 되며 심한 경우 극심한 후유증과 사망에까지 이릅니다.



과수 농가 피해

배, 사과 등을 쪼아먹어 과일의 상품 가치를 떨어뜨려 과수농가에 직접적인 피해를 줍니다.





구조물용 조류기피제



품질 및 기능성

일반 구조물용 조류 기피제

- ☑ 외부 환경요인에 변질되지 않으며, 안정적인 형태를 유지하고 2년 이상 기능의 지속성을 가지고 있습니다.
- ☑ 특히 고온(70° C), 저온(-20° C)에서도 경화되지 않고 기능성을 안정적으로 유지합니다.
- ☑ 우천(폭우) 시에도 점도가 좋아 유실되지 않습니다.



설치방법

사이렌 설치 후 조류 퇴치로 인해 깨끗한 미관 유지와 부식 방지로 시설물의 수명 연장 및 관리비용이 절감됩니다.

01 현장조사

개체의 수 확인
조류의 서식처에 대한 정착도 확인

- 부화한 장소 새끼를 키울 수 있는 안전한 장소
- 배설물이나 깃털 따위의 부산물이 있는 장소
- 짧은 시간 동안 머물거나 잠시 쉬어가는 장소

02 청소 및 소독

기본 장비(마스크, 방역복, 안전모, 안전고리 등)를 착용한 후 질병을 유발할 수 있는 매개체를 살균

- 조류의 습성상 자기 집에 대한 애착이 매우 강하므로 청소를 반드시 청결하게 해야 함
- 청소를 깨끗이 하지 않을 경우, 제품 효과가 반감될 수 있습니다.

03 설치(SAIREN도포)

제품의 뚜껑을 분리한 후 철 구조물에 15~20cm 간격으로 부착하며, 목조 및 콘크리트 구조물의 경우에는 실리콘을 일정량 도포 후 부착합니다.

- 단, 조류 서식 빈도가 낮은 지역은 설치 간격 조정이 가능합니다

04 A/S

최초 설치 일주일 후 설치 장소에 재 방문하여 조사한 후 보강작업

- 조류는 자립을 하고 난 후 5-6개월에 성조가 되어 태어난 장소로 돌아오는 회귀 본능 때문에 주의 및 관찰

05 완벽퇴치

SaiRen 설치에 따른 조류 퇴치로 인하여 대외적으로 시설물의 청결한 미관을 유지할 수 있습니다.

- 시설물 부식 방지에 따른 시설물의 수명 연장 및 관리 비용의 절감 효과를 얻을 수 있습니다.

+ 철구조물



+ 목조 및 콘크리트



현장설치사례

시각, 촉각, 후각 및 미각을 동시에 자극하여 즉각적이고 지속적인 조류 퇴치 효과를 보실 수 있습니다.

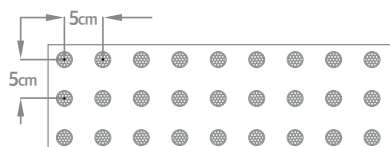


제품 설치간격

피해 정도에 따라 설치 간격을 조정하세요. 벽면에 수직 설치는 불필요합니다. (딱따구리, 제비는 제외)

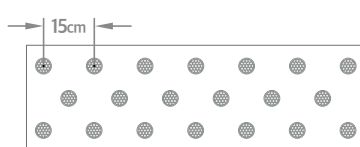
피해가 극심한 지역

새의 집이 있었고, 배설물이 많아 조류피해가 심한 지역은 10cm 간격으로 설치



피해가 많지 않은 지역

새의 집이 없고, 배설물의 흔적이 많지 않은 지역은 15cm 간격으로 설치



현재 피해가 거의 없고, 향후 피해가 예상되는 곳

새의 집이 없었고, 배설물의 흔적이 거의 없어, 향후 피해가 예상되는 장소는 20cm 간격으로 설치

